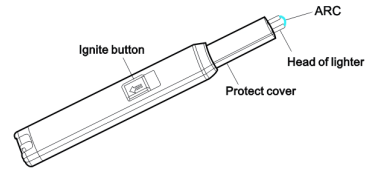
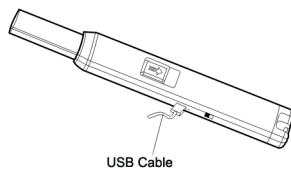
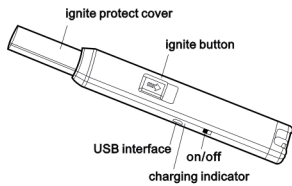


LT90704 - Arc lighter



EN

Working principle

This product is using a lithium-ion rechargeable battery. It can raise the low voltage of 3.7V to the high voltage of 7kV with a frequency of around 15kHz, which can generate high frequency and high voltage, shock the air to achieve high temperature to light cigarettes, candles, dry leaves and other combustible materials quickly.

Product description

- Charge through the USB cable by connection to computers, cell phone chargers and any other chargers with the output voltage of DC 5V±0.5V.
- The LED light will be blue when charging and the light turns off automatically after it is fully charged.
- Please cut off the power immediately after the lighter is fully charged. It will take around 1-2 hours to fully charge the lighter. Do not leave the fully charged battery connected to the power, because overcharging will make battery's life short.
- The battery is rechargeable and one full time charging can discharge hundreds of times. Before the battery is fully discharged, charging immediately after use will extend battery life.
- For safety, this product has multiple protections such as overcharge, over discharge and over current.
- This product will be automatically turned off after continue ignite 7 seconds. This is for avoiding the long time using to effect the using time.

Usage

- The ignite button and the protect cover is connected together. When using the lighter, pull down the ignite button. The protect cover will also be pulled down. After finishing to light something up with the lighter, pull off the button. The ignite protect cover will come back and cut off the source automatically.
- During use, a very high-frequency sound is produced, caused by the high-voltage power generation. Please be assured to use it.
- Put the USB cable into the USB interface at the side of product for charging. During charging, the indicator light would turn on. After finish charging, it would turn off automatically. Please pull out the charging cable after full charging, to avoid affecting the life of the battery.

Warning

The product you buy is a qualified lighter, according to the high quality and security standards. Please follow the below safety rules.

- Do not use sharp object to pierce or burn this product.
- Please put the product out of reach of children.
- Except the authorized service technicians, do not take the product apart.
- Do not put the product into water or other liquids, this will cause a short circuit.
- Do not use this product on any chargers except the one mentioned above!
- To avoid that the high temperature will burn the shell of the product and affect the life of product, do not use the product more than five times in a row.
- Do not keep the product close to face, skin or combustibles when using this product. To insure safety, please make sure the flame is totally extinguish after use.
- This product should not be near flames and the temperatures above 50°C. Do not leave this product in the sun, or it would cause the fire and effect the life of product.
- Do not touch the electronic spark.

NL

Werkingsprincipe

Dit product gebruikt een oplaadbare lithium-ionbatterij. Het kan de lage spanning van 3,7V verhogen tot de hoge spanning van 7kV met een frequentie van ongeveer 15kHz. Deze aansteker kan een hoge frequentie en hoge spanning genereren, de lucht kan schokken om hoge temperaturen te bereiken voor het snel aansteken van sigaretten, kaarsen, droge bladeren en andere brandbare materialen.

Gebruikshandleiding

- De aansteker kan worden opgeladen worden door de aansteker via de USB-kabel te verbinden te maken met computers, laadstekkers voor mobiele apparaten en andere opladers met een uitgangsspanning van DC 5V±0,5V.
- Het LED-lampje wordt blauw tijdens het opladen en het lampje gaat automatisch uit nadat het volledig is opgeladen.
- Schakel de stroom onmiddellijk uit nadat de aansteker volledig is opgeladen. Het duurt ongeveer 1-2 uur om de aansteker volledig op te laden. Laat de volledig opgeladen batterij niet aangesloten aan de stroomvoorziening, omdat overladen de levensduur van de batterij kort maakt.
- De batterij is oplaadbaar en één keer opladen resulteert in honderden keren iets aansteken. Laad de batterij pas op als deze volledig ontladen is. Dit verlengt de levensduur van de batterij.
- Voor de veiligheid heeft dit product meerdere beschermingen, zoals de bescherming tegen overladen, over ontladen en overstroom.
- Dit product wordt automatisch uitgeschakeld nadat het 7 seconden is blijven ontbranden. Dit is om te voorkomen dat langdurig gebruik een effect kan hebben op de levensduur van het product.

Gebruik

- De ontstekingsknop en de beschermkap zijn met elkaar verbonden. Trek bij het gebruik van de aansteker de ontstekingsknop naar beneden. De beschermkap wordt hiermee ook naar beneden getrokken. Nadat u klaar bent met het aansteken van het product dat aangestoken moest worden, laat je de ontstekingsknop los. De beschermkap zal hierdoor over de boog terugschuiven en hierdoor wordt de spanningsveld automatisch doorbroken.
- Tijdens gebruik wordt een zeer hoogfrequent geluid geproduceerd, veroorzaakt door de hoogspanningsstroom.
- Steeke de USB-kabel in de USB-interface aan de zijkant van het product om het product op te laden. Tijdens het opladen gaat het indicatielampje branden. Nadat het opladen is voltooid, wordt het lampje automatisch uitgeschakeld. Trek de oplaadkabel na het volledig opladen uit het product om de levensduur van de batterij niet te beïnvloeden.

Waarschuwing

Dit product is een gekwalificeerde aansteker, volgens de hoge kwaliteits- en veiligheidsnormen. Volg de onderstaande veiligheidsregels.

- Gebruik geen scherpe voorwerpen om dit product te doorboren of te verbranden.
- Bewaar het product buiten bereik van kinderen.
- Haal het product niet uit elkaar, behalve door geautoriseerde onderhoudstechnici.
- Laat het product niet in contact komen met water of andere vloeistoffen, dit zal kortsluiting veroorzaken.
- Gebruik dit product niet op andere opladers behalve degene die hierboven zijn vermeld.
- Om te voorkomen dat de hoge temperatuur de behuizing van het product verbrandt en de levensduur van het product beïnvloedt, mag u het product niet meer dan vijf keer achter elkaar gebruiken.
- Wacht het product niet dicht bij het gezicht, de huid of brandbare stoffen tijdens het gebruik van dit product. Zorg ervoor dat de vlam na gebruik volledig is gedoofd om de veiligheid te verzekeren.
- Dit product mag niet in de buurt van vlammen en temperaturen boven 50°C zijn. Laat dit product niet in de zon liggen, want dit kan brand veroorzaken en de levensduur van het product beïnvloeden.
- Raak de elektronische vonk niet aan.

DE

Funktionsprinzip

Dieses Produkt verwendet einen wieder aufladbaren Lithium-Ionen-Akku. Es kann die Niederspannung von 3,7V auf die Hochspannung von 7kV mit einer Frequenz von etwa 15kHz erhöhen. Dadurch wird Hochfrequenz und Hochspannung erzeugt, die Luft wird erschüttert, um hohe Temperaturen zu erreichen, um Zigaretten, Kerzen, trockene Blätter und andere brennbare Materialien schnell anzuzünden.

Warenbezeichnung

- Aufladen über das USB-Kabel durch Anschluss an Computer, Handy-Ladegeräte und alle anderen Ladegeräte mit der Ausgangsspannung von DC 5V±0,5V.
- Während des Ladegeräts leuchtet die LED-Leuchte blau und die Leuchte erlischt automatisch, nachdem sie vollständig aufgeladen ist.
- Nach dem vollständigen Aufladen des Feuerzeugs ist der Strom sofort abzuschalten. Das vollständige Aufladen des Feuerzeugs dauert ca. 1-2 Stunden. Lassen Sie den vollgeladenen Akku nicht an die Stromversorgung angeschlossen, da eine Überladung die Lebensdauer des Akkus verkürzt.
- Der Akku kann wieder aufgeladen werden und eine Voltzeitladung kann sich hunderte Male entladen. Vor der vollständigen Entladung des Akkus verlängert das Laden unmittelbar nach Gebrauch die Lebensdauer des Akkus.
- Dieses Produkt verfügt aus Sicherheitsgründen über mehrere Schutzfunktionen wie Überladung, Überladung und Überstrom.
- Dieses Produkt wird automatisch ausgeschaltet, nachdem es 7 Sekunden lang weiter gezündet wurde. Hiermit wird die lange Zeit vermieden, die man verwenden, um die Nutzungszeit zu beeinflussen.

Verwendung

- Die Zündtaste und die Schutzabdeckung sind miteinander verbunden. Wenn Sie das Feuerzeug verwenden, ziehen Sie die Zündtaste nach unten. Die Schutzabdeckung wird ebenfalls heruntergezogen. Nachdem Sie mit dem Feuerzeug etwas angezündet haben, ziehen Sie die Taste ab. Die Zündschutzabdeckung kehrt zurück und schneidet die Quelle automatisch ab.
- Während der Nutzung wird ein sehr hochfrequenter Klang erzeugt, der durch die Hochspannungserzeugung verursacht wird. Bitte nutzen Sie es ohne Bedenken.
- Zum Aufladen stecken Sie das USB-Kabel in die USB-Schnittstelle an der Seite des Geräts. Die Kontrollleuchte leuchtet während des Ladevorgangs auf. Wenn der Ladevorgang beendet ist, schaltet sie sich automatisch aus. Ziehen Sie bitte das Ladekabel nach dem vollständigen Laden heraus, um die Lebensdauer des Akkus nicht zu beeinträchtigen.

Warnung

Das von Ihnen erworbene Produkt ist ein qualifiziertes Feuerzeug, das den hohen Qualitäts- und Sicherheitsstandards entspricht. Bitte beachten Sie die folgenden Sicherheitsregeln.

- Benutzen Sie keinen scharfen Gegenstand, um dieses Produkt zu durchdringen oder zu verbrennen.
- Bitte bewahren Sie das Produkt außerhalb der Reichweite von Kindern auf.
- Nur autorisierte Servicetechniker dürfen das Produkt auseinander nehmen.
- Stellen Sie das Produkt nicht in Wasser oder andere Flüssigkeiten, da dies zu einem Kurzschluss führen kann.
- Verwenden Sie für dieses Produkt ausschließlich die oben genannten Ladegeräte!
- Sie sollten das Produkt nicht mehr als fünfmal hintereinander verwenden, um zu vermeiden, dass die hohe Temperatur die Schale des Produkts verbrennt und die Lebensdauer des Produkts beeinträchtigt wird.
- Halten Sie das Produkt bei der Verwendung dieses Produkts nicht in der Nähe von Gesicht, Haut oder brennbaren Stoffen. Achten Sie aus Sicherheitsgründen darauf, dass die Flamme nach Gebrauch vollständig erlischt.
- Dieses Produkt sollte sich nicht in der Nähe von Flammen und den Temperaturen über 50°C befinden. Setzen Sie dieses Produkt nicht der Sonne aus, da es sonst Feuer verursachen und die Lebensdauer des Produkts beeinträchtigen könnte.
- Berühren Sie nicht die elektronischen Funken.

FR

Principe de fonctionnement

Ce produit utilise une batterie lithium-ion rechargeable. Il peut élever la basse tension de 3,7V à la haute tension de 7kV avec une fréquence d'environ 15kHz, ce qui peut générer une haute fréquence et une haute tension, afin d'obtenir une température élevée pour allumer des cigarettes, des bougies, des feuilles sèches et d'autres matériaux combustibles rapidement.

Description du produit

- Chargez via le câble USB en le connectant à un ordinateur, un chargeur de téléphone cellulaire et tout autre chargeur dont la tension de sortie est de 5V±0,5V.
- Le voyant LED devient bleu lors du chargement et s'éteint automatiquement lorsqu'il est complètement chargé.
- Veillez couper le courant immédiatement après que le briquet soit complètement chargé. Il faudra environ 1 à 2 heures pour charger complètement le briquet. Ne laissez pas la batterie complètement chargée connectée au secteur, car une surcharge risque de réduire sa durée de vie.
- La batterie est rechargeable et une charge complète peut se décharger des centaines de fois. Avant que la batterie ne soit complètement déchargée, une charge immédiate après utilisation prolongera sa durée de vie.
- Pour des raisons de sécurité, ce produit dispose de multiples protections telles que la surcharge, la décharge excessive et la surintensité.
- Ce produit sera automatiquement éteint après un allumage continu pendant 7 secondes. C'est pour éviter le long temps d'utilisation.

Utilisation

- Le bouton d'allumage et le couvercle de protection sont connectés ensemble. Lorsque vous utilisez le briquet, abaissez le bouton d'allumage. La housse de protection sera également abaissée. Après avoir fini d'allumer quelque chose avec le briquet, retirez le bouton. La protection contre l'allumage reviendra et coupera automatiquement la source.
- Lors de l'utilisation, un son de très haute fréquence est produit, provoqué par la production d'énergie à haute tension. S'il vous plaît soyez assuré de l'utiliser.
- Branchez le câble USB sur l'interface USB située sur le côté du produit pour le charger. Pendant le chargement, le voyant s'allumera. Une fois le chargement terminé, il s'éteindra automatiquement. Veillez débrancher le câble de chargement une fois la charge terminée, afin de ne pas affecter la durée de vie de la batterie.

Avertissement

Le produit que vous achetez est un briquet qualifié, conformément aux normes de qualité et de sécurité élevées. Veuillez suivre les règles de sécurité ci-dessous.

- N'utilisez pas d'objet pointu pour percer ou brûler ce produit.
- Veillez mettre le produit hors de portée des enfants.
- Excepté les techniciens de service autorisés, ne démontez pas le produit.
- Ne mettez pas le produit dans de l'eau ou dans d'autres liquides, cela pourrait provoquer un court-circuit.
- N'utilisez pas ce produit sur des chargeurs autres que ceux mentionnés ci-dessus!
- Pour éviter que les températures élevées ne brûlent la coque du produit et nuisent à sa durée de vie, n'utilisez pas le produit plus de cinq fois de suite.
- Ne gardez pas le produit près du visage, de la peau ou des combustibles lors de l'utilisation de ce produit. Pour des raisons de sécurité, assurez-vous que la flamme s'éteigne totalement après utilisation.
- Ce produit ne doit pas être proche des flammes et des températures supérieures à 50°C. Ne laissez pas ce produit au soleil, cela pourrait provoquer un incendie et affecter sa durée de vie.
- Ne touchez pas l'étincelle électronique.

IT

Principio di funzionamento

Questo prodotto utilizza una batteria ricaricabile agli ioni di litio e può incrementare la bassa tensione da 3,7V fino ad un'alta tensione di 7kV con una frequenza di circa 15kHz, che può generare alta frequenza e alta tensione, scuotendo l'aria e raggiungendo alte temperature per accendere velocemente sigarette, candele, foglie secche e altri materiali combustibili.

Descrizione del prodotto

- Caricare tramite il cavo USB collegandolo a computer, caricabatterie per telefoni cellulari e altri caricabatterie con tensione di uscita di 5V±0,5V.
- Durante la ricarica vi sarà una luce a LED blu, la luce si spegne automaticamente dopo che la batteria è completamente carica.
- Togliere l'alimentazione immediatamente dopo che l'accendido è completamente carico. Ci vorranno circa 1-2 ore per caricare completamente l'accendo. Non lasciare la batteria completamente carica collegata all'alimentazione, poiché il sovraccarico riduce la durata della batteria.
- La batteria è ricaricabile e una carica piena può scaricarsi centinaia di volte. Prima che la batteria sia completamente scarica, ricarica immediatamente la batteria dopo l'uso, prolungherà la durata della batteria.
- Per motivi di sicurezza, questo prodotto ha molteplici protezioni come sovraccarico, sovrascarico e sovracorrente.
- Questo prodotto verrà sempre automaticamente dopo essere acceso da 7 secondi. Questo serve per evitare il lungo periodo di utilizzo in modo da salvaguardare la batteria.

Utilizzo

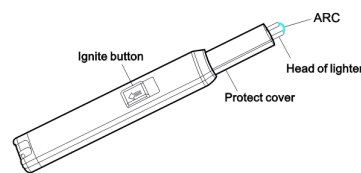
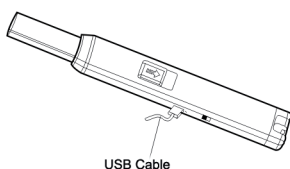
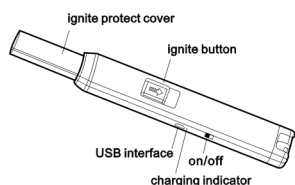
- Il pulsante di accensione e il coperchio di protezione sono collegati insieme. Quando si utilizza l'accendo, abbassare il pulsante di accensione, verrà abbassata anche la copertura di protezione. Dopo aver finito di utilizzare l'accendo, tirare su il pulsante. La copertura di protezione della fiamma si chiude e interrompe automaticamente la sorgente.
- Durante l'uso, viene prodotto un suono ad alta frequenza, causato dalla generazione di energia ad alta tensione. Assicurarsi di usarlo.
- Inserire il cavo USB nell'interfaccia USB sul lato del prodotto per la ricarica. Durante la ricarica, si accende una spia. Al termine della ricarica, la luce si spegne automaticamente, strarre il cavo di ricarica dopo che la ricarica è completa, per evitare di compromettere la durata della batteria.

Attenzione

Il prodotto acquistato è un accendino qualificato secondo standard di qualità e sicurezza elevati. Si prega di seguire le seguenti regole di sicurezza.

- Non utilizzare oggetti appuntiti per perforare o bruciare questo prodotto.
- Si prega di tenere il prodotto fuori dalla portata dei bambini.
- Non smontare il prodotto se non siete i tecnici dell'assistenza autorizzati.
- Non immergere il prodotto in acqua o altri liquidi, ciò potrebbe provocare un corto circuito.
- Non utilizzare questo prodotto su caricabatterie diversi da quello sopra menzionato!
- Per evitare che l'alta temperatura bruci l'involucro del prodotto e influisca sulla vita utile del prodotto, non utilizzare il prodotto più di cinque volte di seguito.
- Non tenere il prodotto vicino a viso, pelle o combustibili durante l'utilizzo. Per garantire la sicurezza, assicurarsi che la fiamma sia completamente spenta dopo l'uso.
- Non utilizzare il prodotto vicino ad altre fiamme o a temperature superiori a 50°C. Non lasciare il prodotto al sole, altrimenti potrebbe causare incendi e/o compromettere la vita utile del prodotto.
- Non toccare la scintilla elettronica.

LT90704 - Arc lighter



ES

Principio de funcionamiento

Este producto está utilizando una batería recargable de iones de litio. Puede elevar el bajo voltaje de 3.7V al alto voltaje de 7kV con una frecuencia de alrededor de 15Kz, lo que puede generar alta frecuencia y alto voltaje, sacudir el aire para alcanzar alta temperatura para encender cigarrillos, velas, hojas secas y otros materiales combustibles con rapidez.

Descripción del producto

- Cargue a través del cable USB mediante la conexión a computadores, cargadores de teléfonos celulares y cualquier otro cargador con un voltaje de salida de DC 5V±0.5V.
- La luz LED será azul cuando se esté cargando y la luz se apagará automáticamente después de que esté completamente cargada.
- Corte la corriente inmediatamente después de que el encendedor esté completamente cargado. Tomará alrededor de 1-2 horas cargar completamente el encendedor. No deje la batería completamente cargada conectada a la alimentación, ya que la sobrecarga acortará la vida útil de la batería.
- La batería es recargable y una carga de tiempo completo puede descargarse cientos de veces. Antes de que la batería se descargue por completo, cargarla inmediatamente después del uso extenderá la vida útil de la batería.
- Por seguridad, este producto tiene múltiples protecciones, como sobrecarga, sobre descarga y sobre corriente.
- Este producto se apagará automáticamente después de continuar encendido durante 7 segundos. Esto es para evitar el largo tiempo de uso para efectuar el tiempo de uso.

Uso

- El botón de encendido y la cubierta de protección están conectados entre sí. Cuando use el encendedor, jale hacia abajo el botón de encendido. La cubierta de protección también se bajará. Después de terminar de encender algo con el encendedor, suelte el botón. La tapa de protección contra incendio volverá y cortará la fuente automáticamente.
- Durante el uso, se produce un sonido de muy alta frecuencia, causado por la generación de energía de alto voltaje. Tenga la seguridad de usarlo.
- Coloque el cable USB en la interfaz USB al costado del producto para cargarlo. Durante la carga, la luz indicadora se encenderá. Después de terminar de cargar, se apagará automáticamente. Extraiga el cable de carga después de la carga completa, para evitar afectar la vida útil de la batería.

Advertencia

El producto que compra es un encendedor calificado, de acuerdo con los altos estándares de calidad y seguridad. Siga las siguientes reglas de seguridad.

- No utilice objetos afilados para perforar o quemar este producto.
- Ponga el producto fuera del alcance de los niños.
- Excepto los técnicos de servicio autorizados, no desarme el producto.
- No coloque el producto en agua u otros líquidos, esto provocará un cortocircuito.
- ¡No use este producto en ningún cargador excepto el mencionado anteriormente!
- Para evitar que la alta temperatura queme la carcasa del producto y afecte su vida útil, no lo use más de cinco veces seguidas.
- No mantenga el producto cerca de la cara, la piel o los combustibles cuando use este producto. Para garantizar la seguridad, asegúrese de que la llama se apague por completo después de su uso.
- Este producto no debe estar cerca de llamas y temperaturas superiores a 50°C. No deje este producto al sol, ya que podría provocar un incendio y afectar la vida útil del producto.
- No toque la chispa electrónica.

PL

Zasada działania

Produkt używa baterii litowo-jonowych. Może podnieść niskie napięcie 3.7V do wysokiego napięcia 7kV z częstotliwością około 15Kz. Generuje to wysoką częstotliwość i wysokie napięcie, wstrząsa powietrzem by osiągnąć wysoką temperaturę, która szybko zapali papierosa, świecę, suche liście bądź inne palne materiały.

Opis produktu

- Ładowane za pomocą kabla USB używając komputera, ładowarki do telefonu bądź innego źródła energii z napięciem wyjściowym DC 5V±0.5V.
- Wskaźnik LED zapali się na niebiesko, gdy urządzenie będzie się ładowało oraz zgaśnie, gdy urządzenie w pełni się naładuje.
- Proszę, odłączyć urządzenie, gdy zostanie w pełni naładowane. Pełne ładowanie zajmie 1-2 godziny. Nie zostawiaj w pełni naładowanego urządzenia podłączanego, ponieważ spowoduje to skrócenie żywotności baterii.
- Baterię można ładować wielokrotnie oraz może być w rozładowywana setki razy. Ładowanie urządzenia zanim bateria rozładuje się całkowicie wydłuży jej żywotność.
- Dla bezpieczeństwa, urządzenie posiada wiele zabezpieczeń takich, jak przed przeladowaniem, zbyt niskim naładowaniem bądź przepięciem.
- Urządzenie automatycznie się wyłączy, gdy proces palenia będzie trwał 7 sekund. Ma to za zadanie uniknąć zbyt długiego użytkowania.

Użycie

- Przycisk zapalania ostona zabezpieczająca są ze sobą połączone. Podczas użytkowania, wciśnij przycisk zapalania. Ostona podniesie się. Po procesie zapalania, zwolnij przycisk. Ostona ponownie się zamknie i odetnie zasilanie.
- Podczas używania, wywarzany jest dźwięk o bardzo wysokiej częstotliwości spowodowany powstawaniem mocy w wysokim napięciu. Prosimy o tym pamiętać.
- Umieść kabel USB w porcie na boku produktu. Podczas ładowania, wskaźnik zaświeci się. Po skończonym ładowaniu, wskaźnik zgaśnie. Odłączyć urządzenie po skończonym ładowaniu, by nie zmniejszyć żywotności baterii.

Ostrzeżenie

Produkt, który kupujesz jest certyfikowaną zapalniczką zgodnie ze standardami wysokiej jakości i bezpieczeństwa.

- Nie używaj ostрых obiektów w celu przebijania bądź nie podpalaj produktu.
- Nie pozwalaj dzieciom używać produktu.
- Nie rozkładaj produktu, jeśli nie jesteś autoryzowanym serwisantem.
- Nie narażaj produktu na działanie wody bądź innych płynów. Spowoduje to spięcie.
- Nie używaj produktu wraz z innymi ładowarkami niż te, wspomniane powyżej!
- By uniknąć tego, że wysoka temperatura stopi obudowę produktu oraz uszkodzi urządzenie, nie używaj zapalniczki więcej, niż 5 razy pod rząd.
- Nie trzymaj produktu blisko twarzy lub skóry podczas użytkowania. By zapewnić bezpieczeństwo, upewnij się, że płomień zniknął całkowicie po użyciu.
- Produkt nie powinien być narażony na działanie płomieni oraz temperatur powyżej 50°C. Nie pozostawiaj produktu na działanie słońca, gdyż może to spowodować pożar i wpłynąć na żywotność urządzenia.
- Nie dotykaj iskier elektrycznych.

FI

Toimintaperuste

Tämä tuote toimii ladattavalla litium-skulla. Laitteen jännite voi nousta 3.7V voltista 7kV suurjännitteeseen 15kHz taajuudella. Tämä korkea jännite saa aikaan niin kuuman lämpötilan, että voit sytyttää esimerkiksi kynttilän tai tikkakaulan nopeasti.

Tuotekuvaus

- Lataa USB-kaapilla, jonka jännite on DC 5V±0.5V.
- LED-valo muuttuu siniseksi, kun tuote latautuu. Kun akku on täysi, valo sammuu automaattisesti.
- Ota laite latauspihuista irti heti kun se on täysin latautunut. Syyttymien täyteen lataaminen kestää noin 1-2 tuntia. Älä jätä ladattua syytintä latauspihuun, sillä latauksessa turhaan pitäminen lyhentää akun käyttöikää.
- Akku on uudelleenladattava ja yksi lataus kestää satoja syytyskertoja. Lataaminen ennen akun tyhjennystä pidentää akun käyttöikää.
- Tuotteessa on sisänrakennettu suojaus oikosulkua, yllätaamista ja virran itsepurkautumista vastaan.
- Syytintä sammuu automaattisesti 7 sekuntia kestäneen syytysten jälkeen. Tämä auttaa välttämään pitkäaikaisen käytön vaikutusta syyttymien käyttöaikaan.

Käyttö

- Syytysnapin yhteydessä on suojaus. Syyttäessä vedä syytysnapia alaspiin, ja suoja painuu alas sen mukana. Syytys-suoja nousee takaisin ja sammuttaa syytysten automaattisesti.
- Syyttimessä syntyvä korkea sähköjännite tuottaa äänen, joka kuuluu käytön yhteydessä.
- Laita USB-kaapeli syyttimen kyljessä olevaan USB-porttiin ladataksesti syytintä. Tuotteen latautessa syyttimessä palaa pieni valo. Kun lataus on valmis, valo sammuu automaattisesti. Irrota latauskaapeli lataamisen jälkeen, pidentääksesi akun käyttöikää.

Varoitukset

Tämä tuote on tasokas syytintä, sisältäen korkean laadun ja turvallisuusstandardit. Ole hyvä ja noudata seuraavia turvallisuusohjeita.

- tuotetta ei saa polttaa tai yrittää avata terävillä esineillä.
- Tuote pidettävä lasten ulottumattomissa.
- Tuotetta ei saa purkaa osiin, ellei ole ammattimainen korjaaja.
- Tuotetta ei saa laittaa veteen tai muihin nesteisiin.
- Tuotteeseen ei saa käyttää muita latauspihuja, kuin aiemmin mainittuja.
- Älä käytä tuotetta enempää kuin viisi kertaa peräkkäin kerrallaan. Näin vältät syytintä polttamasta sen ulkoiluorta tai akun keston lyhementä.
- Älä pidä tuotetta käyttäessäsä sitä lähellä kasvoja, ihoa tai helposti syttyviä aineita. Turvallisuuden takaamiseksi varmistaa, että liekki sammuu käytön jälkeen.
- Tuotetta ei saa käyttää palavan tulen tai yli 50°C asteisten aineiden läheisyydessä.
- Älä jätä tuotetta suoraan auringonvaloon.
- Älä koske sähköjännitteeseen aiheuttamaan kipinään

NO

Arbeidsprinsipp

Dette produktet bruker et litium-ion oppladbart batteri. Den kan heve lagspenning på 3,7V til høyspenning på 7kV med en frekvens på rundt 15Kz, noe som kan generere høyfrekvens og høyspenning, sjokkerte luften for å oppnå høy temperatur for å tenne sigaretter, stearinlys, tørre blader og andre brennbare materialer raskt.

Produktbeskrivelse

- Lad gjennom USB-kabelen ved å koble til datamaskiner, mobiltelefonladdere og andre ladere med utgangsspenningen DC 5V±0.5V.
- LED-lyset vil være blått når du lader, og lyset slås automatisk av etter at det er fulladet.
- Slå av strømmen umiddelbart etter at lighteren er fulladet. Det vil ta rundt 1-2 timer å lade tenneren helt. Ikke la det fulladede batteriet være koblet til strømmen, fordi overlading vil gjøre batteriets levetid kort.
- Batteriet er oppladbart og lading på heltid kan lades ut hundrevis av ganger. Før batteriet er helt utladet, vil lading umiddelbart etter bruk forlenge batteriets levetid.
- For sikkerhets skyld har dette produktet flere beskyttelser som overlading, overutlading og overstrøm.
- Dette produktet blir automatisk slått av etter fortsatt tenning i 7 sekunder. Dette er for å unngå lang tid å bruke for å påvirke brukstiden.

Bruk

- Tennknappen og beskyttelsesdekslet er koblet sammen. Når du bruker lighteren, trekk ned tenningsknappen. Beskyttelsesdekslet vil også bli trukket ned. Etter å ha avsluttet for å tenne noe med lighteren, trekk av knappen. Antenn beskyttelsesdekslet vil komme tilbake og kutte kilden automatisk.
- Under bruk produseres en veldig høyfrekvent lyd, forårsaket av høyspenningsstrømgenerasjonen. Du kan være trygg på å bruke den.
- Sett USB-kabelen inn i USB-grensesnittet på siden av produktet for lading. Under lading vil indikatorlampen tennes. Når ladingen er ferdig, vil den slås av automatisk. Trekk ut ledetkabelen etter full lading, for å unngå å påvirke batteriets levetid.

Advarsel

Produktet du kjøper er en kvalifisert lighter, i henhold til høye kvalitets- og sikkerhetsstandarder. Følg sikkerhetsreglene nedenfor.

- Ikke bruk skarpe gjenstander for å stikke hull på eller brenne dette produktet.
- Vennligst legg produktet utlignegelig for barn.
- Ikke ta produktet fra hverandre med unntak av autoriserte serviceteknikere.
- Ikke legg produktet i vann eller andre væsker, dette vil føre til kortslutning.
- Ikke bruk dette produktet på noen laddere bortsett fra det som er nevnt over!
- For å unngå at den høye temperaturen brenner skallet på produktet og påvirker produktets levetid, må du ikke bruke produktet mer enn fem ganger på rad.
- Ikke hold produktet nær ansikt, hud eller brennbart stoff når du bruker dette produktet. For å sikre sikkerheten, må du forsikre deg om at flammen slukker helt etter bruk.
- Dette produktet skal ikke være i nærheten av flammer og temperaturene over 50°C. Ikke la dette produktet ligge i solen, ellers kan det forårsake brann og påvirke produktets levetid.
- Ikke berør den elektroniske gristen.

SV

Användningsprincip

Den här produkten använder ett litiumjonbatteri. Det kan höja lagspänningen på 3,7V till högspanningen på 7kV med en frekvens på cirka 15Kz, vilket kan generera högfrekvens och högsppänning, chockera luften för att uppnå hög temperatur för att tända cigarett, ljus, torra löv och andra brännbara materialer raskt.

Produktbeskrivning

- Ladda genom USB-kabeln genom anslutning till datorer, mobiltelefonladdare och andra laddare med utgångsspanningen DC 5V±0.5V.
- LED-lampnan kommer att bli blå vid laddning och lampnan slöcknar automatiskt efter att den är fulladdad.
- Stäng av strömmen omedelbart efter att tändaren är fulladdad. Det tar cirka 1-2 timmar att ladda tändaren helt. Lämnna inte det fulladdade batteriet anslutet till strömmen, eftersom överladdning gör att batteriets livslängd blir kort.
- Batteriet är uppladdningsbart och en heltidsladdning kan laddas hundratals gånger. Innan batteriet är helt urladdat kommer laddning omedelbart efter användning att förlänga batteriets livslängd.
- För säkerheten har denna produkt flera skydd som mot överladdning, överurladdning och överström.
- Den här produkten stängs av automatiskt av efter antändning i 7 sekunder. Detta är för att undvika att använda lång tid för att påverka användningstiden.

Användning

- Tändknappen och skyddskåpan är anslutna ihop. När du använder tändaren, dra ner tändningsknappen. Skyddskåpan dras också ner. När du är klar med att tända något med tändaren, dra av knappen. Tändskyddet kommer tillbaka och stänger av källan automatiskt.
- Under användning produceras ett mycket högfrekvent ljud orsakat av högsppänningens kraftproduktion.
- Sätt USB-kabeln i USB-uttaget på sidan av produktet för laddning. Under laddningen tänds indikatorlampen. Efter avslutad laddning stängs den automatiskt av. Dra ut laddningskabeln efter full laddning för att undvika att batteriets livslängd påverkas.

Varning

Produkten du köper är en kvalificerad tändare enligt hög kvalitet och säkerhetsstandard. Följ säkerhetsreglerna nedan.

- Använd inte vassa föremål för att genomborra eller bränna denna produkt.
- Förvara produkten utom räckhåll för barn.
- Bortsett från auktoriserade servicetekniker, ta inte isär produkten.
- Lägg inte produkten i vatten eller andra vätskor, det kan orsaka kortslutning.
- Använd inte denna produkt på några laddare förutom den som nämns ovan!
- För att undvika att den höga temperaturen förbränner produktens skal och påverkar produktens livslängd, använd inte produkten mer än fem gånger i rad.
- Håll inte produkten nära ansiktet, huden eller brännbara ämnen när du använder den här produkten. För att säkerställa säkerheten, se till att lågan slöcknar helt efter användning.
- Denna produkt ska inte vara i närheten av lågor och temperaturer över 50°C. Lämnna inte denna produkt i solen, för det kan det orsaka brand och påverka produktens livslängd.
- Rör inte vid den elektroniska gristen.